
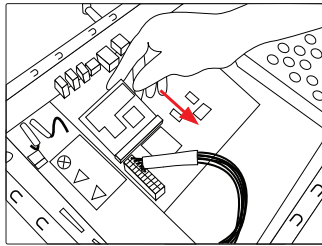


# C200 Mini II PCI Wifi Card Guide

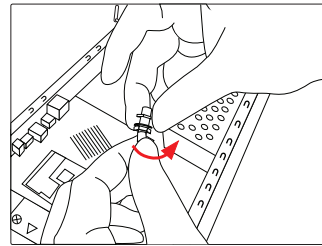
## • Etapes de l'installation

Pour l'installation veuillez suivre les étapes ci-dessous :

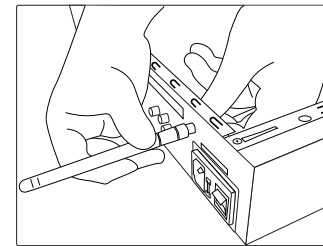
 **Note :** Veuillez ne pas mettre le C-200 sous tension quand vous installez la carte mini PCI Wifi



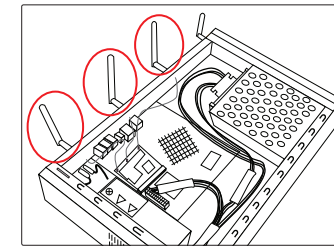
**Étape 1**  
Installer la carte mini PCI Wifi doucement sur l'interface PCI de la carte mère principale du C-200.




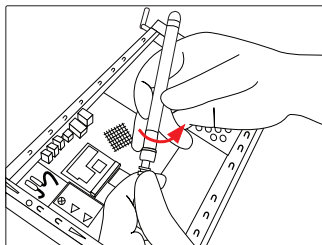
**Étape 3**  
Enlever l'écrou hex du connecteur femelle SMA



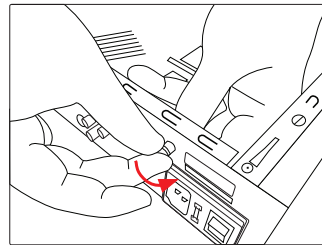
**Étape 5**  
Installer doucement l'antenne WLAN sur le connecteur femelle SMA. (Ne pas forcer la mise en place de l'antenne WLAN)



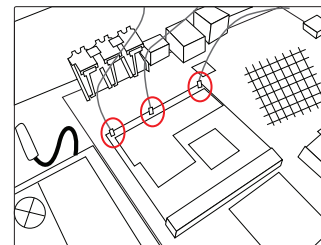
 **Note :** Vous devez répéter les étapes 2 à 6 pour installer les autres antennes WLAN



**Étape 2**  
Enlever l'écrou du connecteur de l'antenne WLAN.



**Étape 4**  
Localiser le connecteur femelle SMA sur le panneau arrière du C-200 et vissez fortement l'écrou hex sur le connecteur femelle de SMA (il y a 3 trou disponible pour l'installation des 'antenne WLAN)



**Étape 6**  
Localiser et installez les 3 connecteurs de câble des antennes 3 WLAN sur la carte Mini PCI.